

Despiece

Bomba de presión

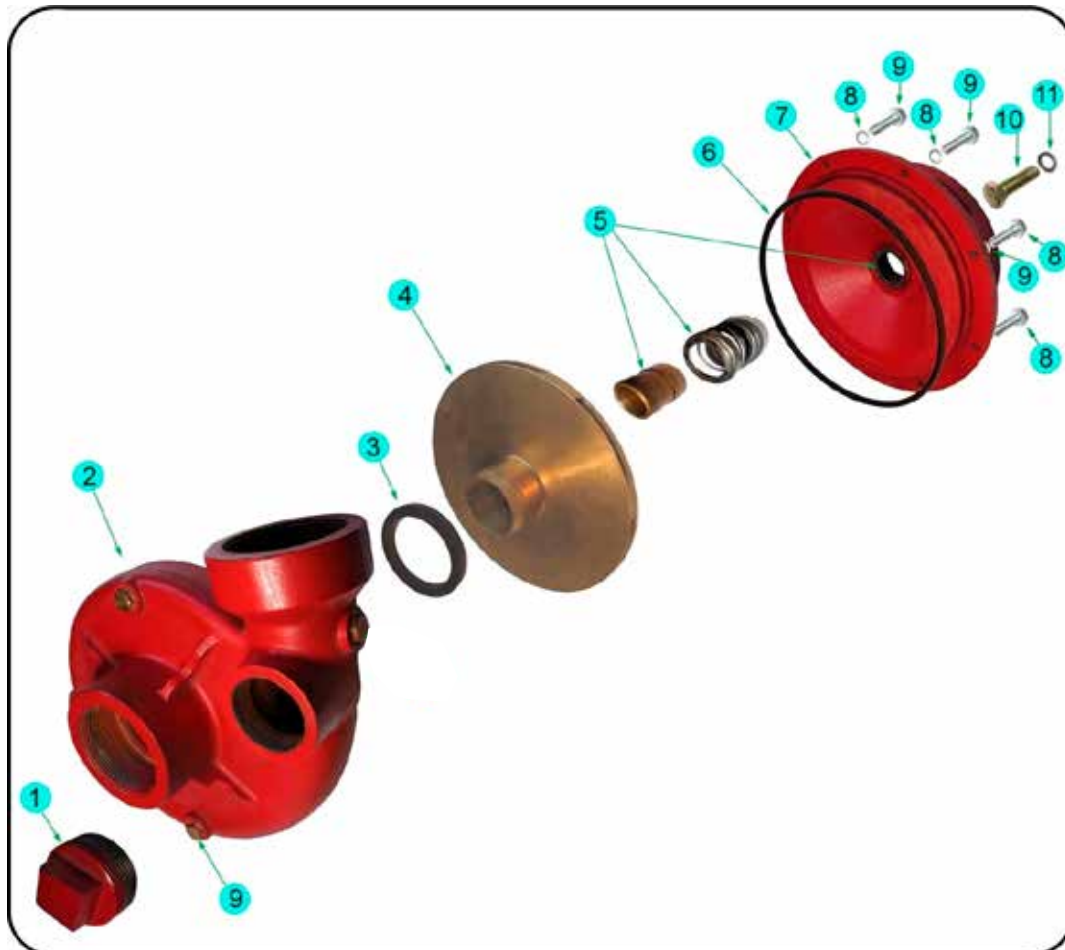


Imagen de referencia, La estructura física puede variar sin afectar los parámetros aquí estipulados

#	PARTES O REPUESTOS
1	TAPÓN EYECTOR
2	CUERPO BOMBA
3	SELLO 73x57x8
4	IMPULSOR 13
4	IMPULSOR 8
5	SELLO MECÁNICO
6	ANILLO O (316x310x3)
7	BASE BOMBA
8	ARANDELA PRESIÓN M8
9	PERNO HEXÁGONO M8x20
10	PERNO HEXÁGONO M9x30
11	ARANDELA PRESIÓN M9